



LA FRAISE

ラ・フレイズスタイル大岡山

建築条件付き売地

東急目黒線・大井町線

「大岡山」駅徒歩6分

東急東横線

「都立大学」駅徒歩17分

文教の薫りと静寂を纏う、目黒区大岡山1丁目の邸宅街

大岡山駅
Ookayama Sta.

大岡山駅 中央改札
Ookayama Sta. Central Entrance

大岡山駅(現地より460m)

 **Royal Style**
a Royal Style Group Company

■東京都知事免許(2)第99998号 ■公益社団法人全日本不動産協会 ■公益社団法人首都圏不動産公正取引協議会

ロイヤルスタイル株式会社 〒152-0035 東京都目黒区自由が丘2-14-7 SEASONS自由が丘 3階

<https://lafraise-style.com>

お問い合わせはこちら Fax.03-3717-0028

Tel. **03-3717-0008**

■取引態様/売主
■担当/喜瀬・小暮

2LDK+S / 車庫2台プラン

敷地面積 / 122.92㎡ (約37.18坪)

建物参考プラン面積 / 164.58㎡ (約49.78坪) ※車庫面積約38.51㎡含む

1F面積 / 78.25㎡ 2F面積 / 82.60㎡ PH面積 / 3.73㎡

建物参考プラン価格 / 4,000万円 (税込) ※設計・地盤調査費用含む

大型LDK30.4帖(パントリー含)

各居室に豊富な収納

ウォークインクローゼット

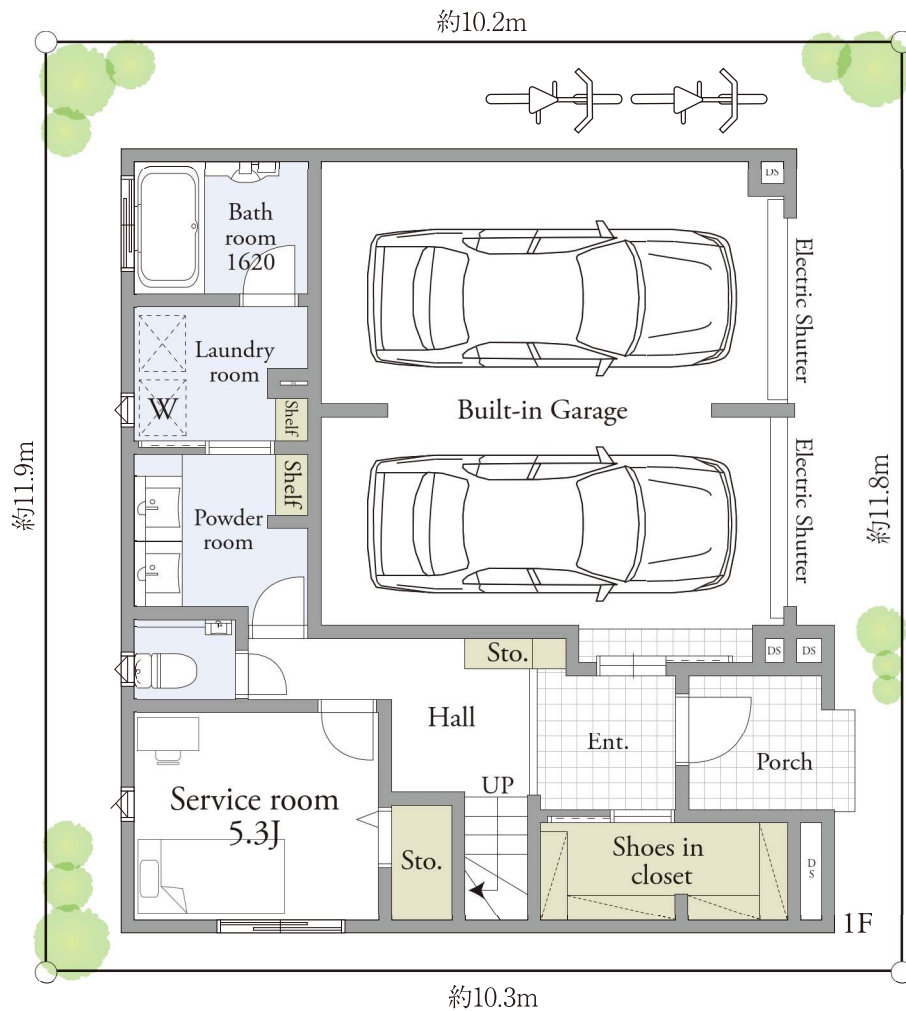
ペニンシュラタイプキッチン

大型シューズインクローゼット

2ボウル洗面台

ビルトイン車庫並列2台

大型ルーフバルコニー



※建物参考プラン価格は、上記参考プランおよび規定の設備仕様で施工した場合の金額です。
 ※現地および役所調査、構造計算の結果または行政指導等でプランが変更になる場合があります。
 ※梁・下がり天井などの表記は省略しております。※家具・家電・外構等のレイアウトは参考です。※参考プランは一例です。

3LDK+S / 車庫1台プラン

敷地面積 / 122.92㎡ (約37.18坪)

建物参考プラン面積 / 132.62㎡ (約40.11坪)

1F面積 / 66.96㎡ 2F面積 / 65.66㎡

建物参考プラン価格 / 3,730万円 (税込) ※設計・地盤調査費用含む

大型LDK25.9帖

各居室に豊富な収納

ウォークインクローゼット×2

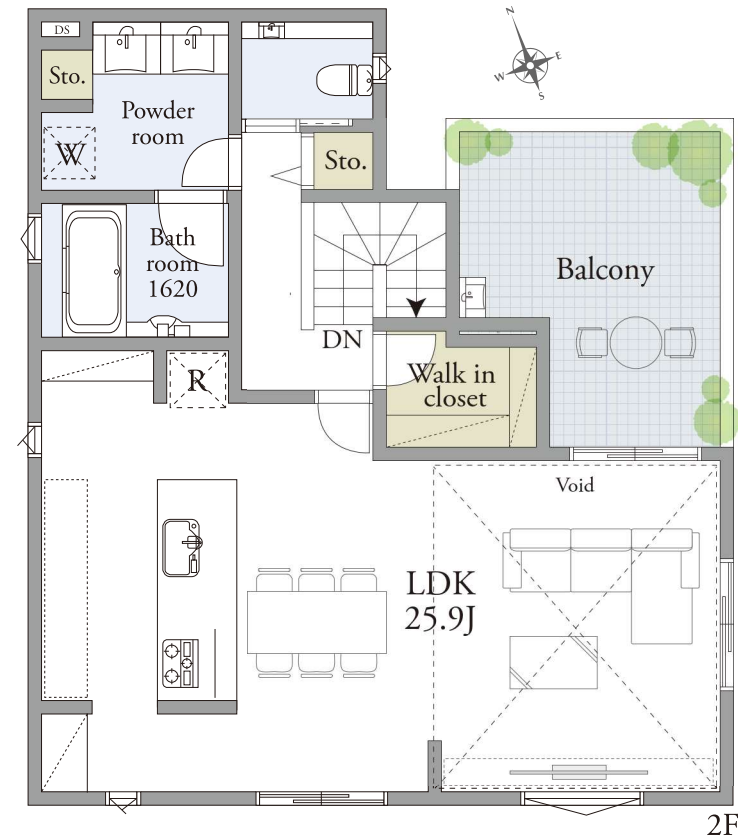
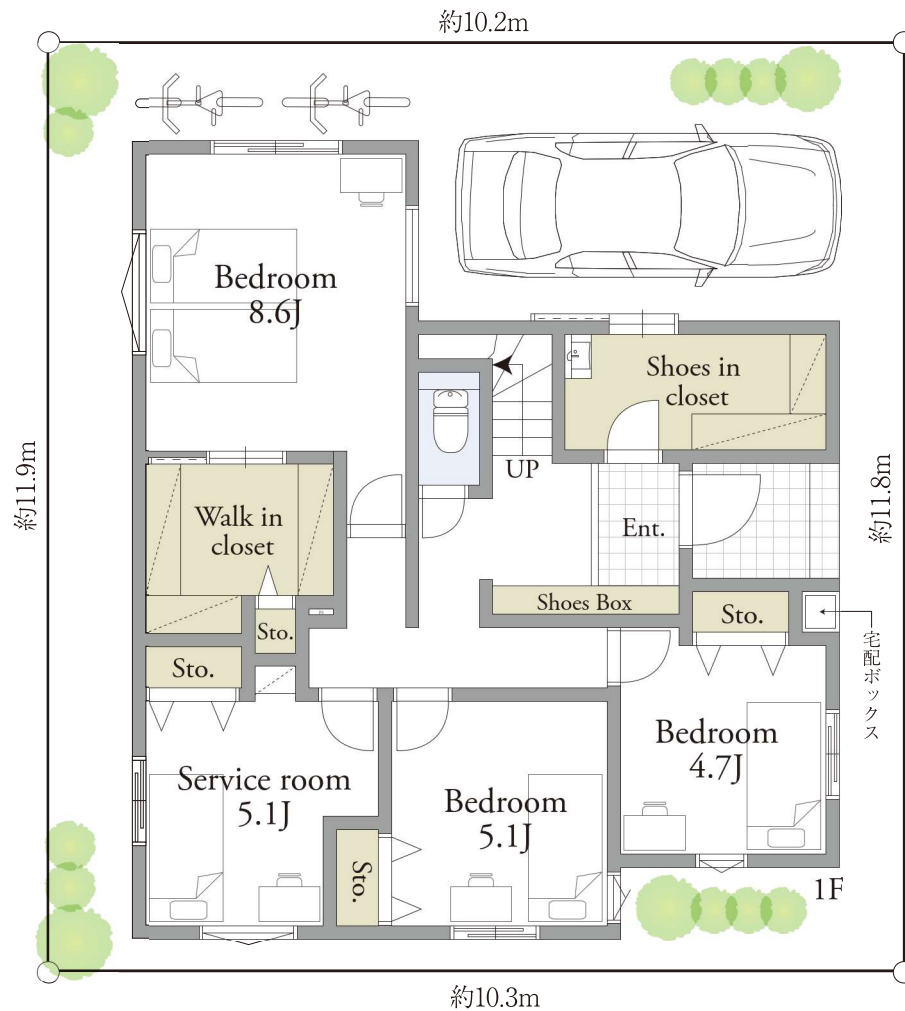
ペニンシュラタイプキッチン

大型シューズインクローゼット

2ポウル洗面台

カースペース有り

ゆどりの大型バルコニー



※建物参考プラン価格は、上記参考プランおよび規定の設備仕様で施工した場合の金額です。
 ※現地および役所調査、構造計算の結果または行政指導等でプランが変更になる場合があります。
 ※梁・下がり天井などの表記は省略しております。※家具・家電・外構等のレイアウトは参考です。※参考プランは一例です。

Life Information 《近隣情報》

【駅・バス停】

- 東急目黒線・大井町線「大岡山」駅……徒歩 6分(約 460m)
- 東急東横線「都立大学」駅……徒歩17分(約1310m)
- 「新代田駅前」行「駒留」行
「宮が丘」バス停……徒歩 8分(約 580m)
- 「大森操車所」行(大森駅方面)
「宮が丘」バス停……徒歩 8分(約 600m)

【商業施設】

- まいばすけっと大岡山駅北店……徒歩 3分(約 200m)
- ファミリーマートサンズ大岡山北口店……徒歩 4分(約 280m)
- Can★Do大岡山店……徒歩 4分(約 300m)
- ココカラファイン大岡山店……徒歩 4分(約 310m)
- イチバン大岡山店……徒歩 4分(約 270m)
- 東急ストア大岡山店……徒歩 6分(約 470m)
- ヒルママーケットプレイス大岡山店……徒歩 7分(約 550m)

【教育施設】

- 大岡山小学校(学区)……徒歩 8分(約 620m)
- 目黒西中学校(学区)……徒歩17分(約1300m)
- 大岡山保育園……徒歩 6分(約 440m)
- ウイズブック保育園大岡山……徒歩 4分(約 290m)
- 若竹幼稚園……徒歩 9分(約 660m)

【医療機関】

- 東急病院……徒歩 6分(約 470m)
- うつのみや内科クリニック……徒歩 6分(約 410m)
- くどう耳鼻咽喉科……徒歩 3分(約 240m)
- 碑文谷病院……徒歩 9分(約 690m)
- 日扇会第一病院……徒歩14分(約1100m)

【金融機関】

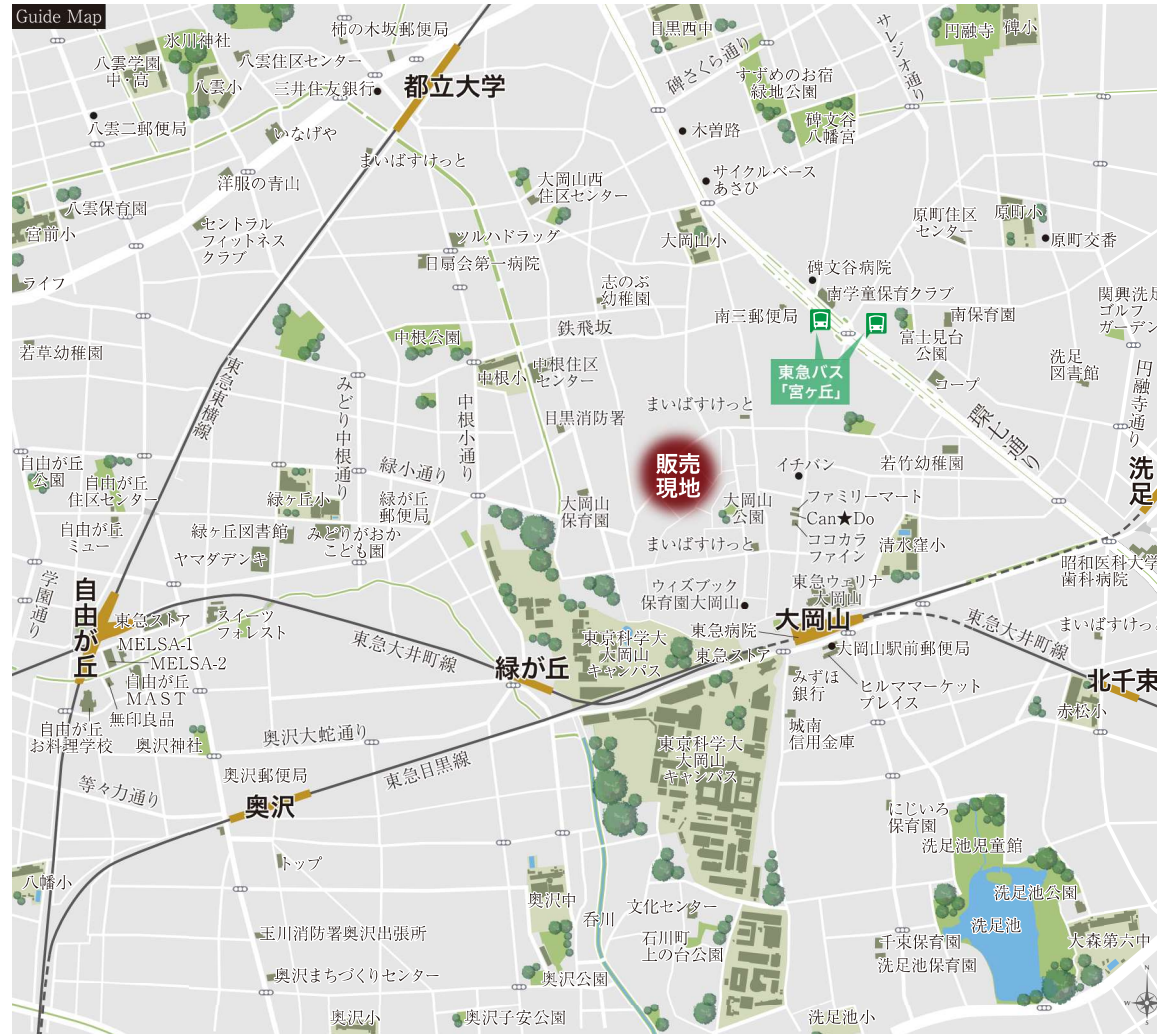
- みずほ銀行大岡山支店……徒歩 7分(約 540m)
- 大岡山駅前郵便局……徒歩 8分(約 570m)
- 三菱UFJ銀行ATMコーナー東急大岡山駅……徒歩 6分(約 450m)
- 城南信用金庫大岡山支店……徒歩 8分(約 610m)

【公園・レジャー施設】

- 大岡山児童遊園……徒歩 2分(約 140m)
- 大岡山公園……徒歩 2分(約 130m)
- 中根公園……徒歩11分(約 870m)
- 洗足池公園……徒歩14分(約1090m)
- すずめのお宿緑地公園……徒歩13分(約1030m)

【公共施設】

- 田園調布警察署大岡山駅前交番……徒歩 6分(約 440m)
- 目黒区立緑が丘図書館……徒歩14分(約1100m)
- 目黒区中根住区センター……徒歩 9分(約 720m)
- 東京消防庁目黒消防署大岡山出張所……徒歩 7分(約 510m)



東急目黒線・大井町線「大岡山」駅徒歩6分、
都心につながる2路線が交わる、
利便性の高いエリア



洗足池公園(約1090m)



大岡山駅(約460m)



大岡山駅前通り(約260m)



東京科学大学(約160m)

物件名	ラ・フレイズスタイル大岡山
所在地	東京都目黒区大岡山一丁目
交通	東急目黒線・大井町線「大岡山」駅徒歩6分(約460m)
	東急東横線「都立大学」駅徒歩17分(約1310m)
	東急バス「宮が丘」新代田駅前行き、駒留行き徒歩8分(約580m)
	東急バス「宮が丘」大森操車所行き(大森駅方面)徒歩8分(約600m)
土地権利	所有権
地目	宅地
用途地域	第一種低層住居専用地域
建ぺい率	60%
容積率	150%
防火指定	準防火地域
高度地区	第1種高度地区
日影規制	4.0h-2.5h/1.5m
その他	敷地面積の最低限度70㎡、高さの最高限度10m、第一種文教地区
接面道路	現況:南東側幅員約2.4m～約3.3m私道に約11.8m接道
現況	更地
引渡	相談

土地面積	122.92㎡(約37.18坪)	土地価格	15,480万円
------	------------------	------	----------

※上記土地面積は、実測面積であり、登記簿面積とは異なります。

※建物設備・仕様等のプレゼンテーションをご希望の方は、別途ご予約が必要となります。

(ご予約の方はプレゼンテーション申込書をお送りいたしますので、ご記入の上ご返信ください)

※ご案内等の際には、近隣コインパーキングへの駐車をお願いします。

※インターネット掲載を含む、無断広告掲載はご遠慮ください。

※司法書士は、弊社指定となります。

※確認審査機関の指導・構造計算などにより、参考プランが変わる可能性があります。

※地盤調査の結果、地盤補強工事が必要になる場合には、買主負担となります。

※この土地は、土地売買契約後3ヶ月以内に、株式会社オープンハウス・アーキテクトと、

住宅建築請負契約を結ぶことを停止条件として販売します。

指定した期限までに建物建築請負契約が成立しなかった場合は、

手付金等の支払い済の金員は全額返還されます。

※建物参考価格には、設計・地盤調査費用を含みます。

※建物参考価格以外に、外構工事費用、インフラ引込整備工事費用等が必要です。

2~3WEEK START

1~1.5MONTH

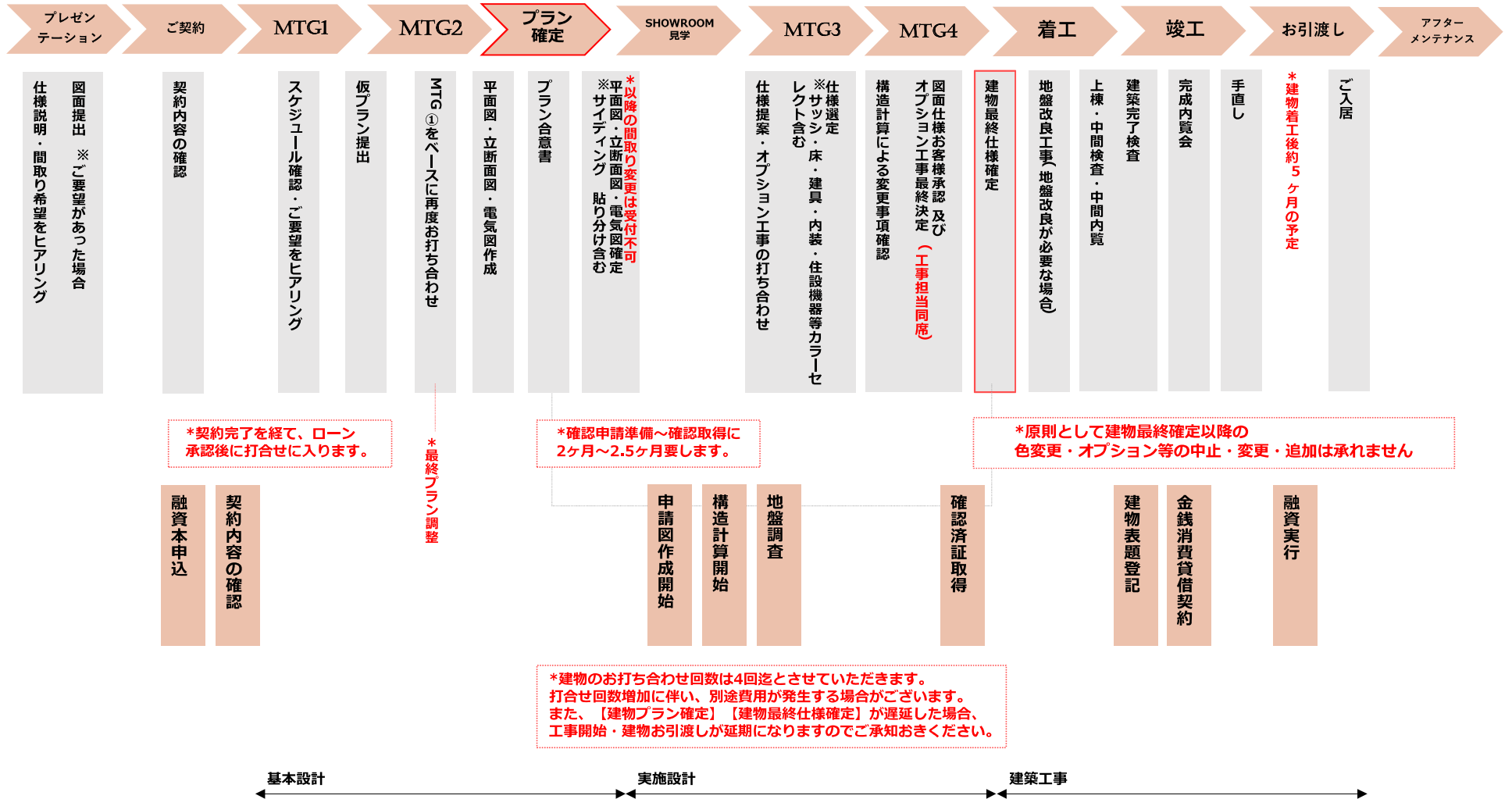
2.5MONTH

3~4MONTH

5MONTH

9MONTH

10MONTH



※スケジュールは目安です。建物の内容により変動する場合があります。



■タカラ スタンダード「オフェリア」セミフラット型

デザインも、使いやすさも、洗練

天然素材が持つ風合いを美しく再現しながら、使い勝手にも磨きかけた、どこまでもスタイリッシュなデザイン。

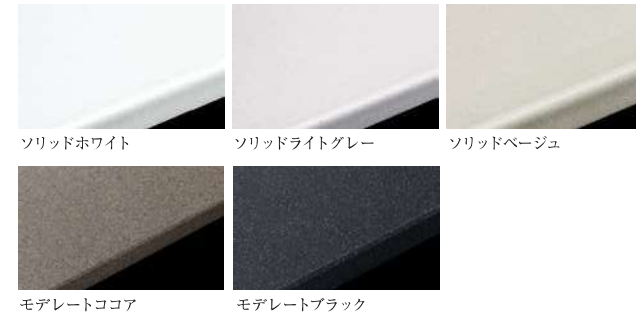
色とりどりの選べる扉カラー

発色が美しい扉カラーは、全部で45色。
単色はもちろん、鏡面や木目、抽象柄など、様々なパターンをご用意。
あなたのスタイルにぴったりはまるカラーがきっと見つかります。

※商品によっては改良などにより、仕様・カラーなどの多少の変更がありますのでご了承ください。
※掲載内容及び写真、図版の無断転載はかたくお断りします。(許可無く転載・流用した場合、損害賠償が発生します)
※商品写真は印刷のため、現物とは若干異なりますので、実際の商品見本でお確かめください。

■アクリル人造大理石ワークトップ

美しさが長持ちするワークトップ。
180℃の油が入った鍋を置いても殆ど変色せず、
油污れもサッと拭くだけでキレイに。
頑丈でキズが付きにくく、使い易いワークトップです。



ソリッドホワイト ソリッドライトグレー ソリッドベージュ
モデレートココア モデレートブラック



■高圧メラミン化粧板

本物の木目を想わせる、最高級クラスの扉面材。
高圧プレス製法から生まれるメラミン化粧板は抜群の耐久性を持ち、いつまでも美しい外観を保ちます。



ANU2665CM AU-2598CM AU-10187CM AYU2666CM JCU533C JCU10238C
JK-800C JNX10191C KU-6000CM KU-6522CM KU-6614CM LNU2664CM
NYU1942CM NYU363CM NYU2682CM QNU6000CM TJK2680C TJK10006C
TJK10052C TJK10239C TJK10235 TJK10240C TJK18349C TNU10200C
TXU6115CT74 TXU6116CT74 TXU6607CT74 TXU6301CT74 TYU2250C TYU2686C
TYU10325C TYU18003C TYU18100C

※掲載写真の他にもカラーバリエーションがございます。

■食器洗い乾燥機

微細なミストで汚れを浮かし、洗浄噴射角度や方向が変化するので、ガンコな汚れもムラなく洗浄可能。深さのあるたっぷりな収納力+W除菌でキレイな仕上がりになります。



■シングルレバー水栓

浄水とお湯や水を1つの水栓に集約し、シンク周りをすっきりと。安心な水と省スペースを両立させています。自在に扱えるハンドシャワー。調理器具やシンクの洗浄、大きな鍋への水張りなど、何かと重宝します。



■レンジフード

ホーロー整流板は空気の流れを作り出し、煙を吸い込みやすくしてくれます。取り外しもラクラク。ホーロー素材を使用しているため、丈夫でお手入れしやすいレンジフードです。



■Zシンク

幅が77cmあるので、お鍋やフライパンを置いて、調理後にまとめて洗うことができます。水切りを使えば、コップを仮置き、まな板を置けるので、作業スペースが広がります。



■ガラスコンロ

ハイパーガラスコートトッププレート(3口コンロ)



■ハイパーガラスコートトップ プレートカラー

美観性に加えて万が一の衝撃にも強い素材です。“すっきりフレームハイパーガラス構造”で端面を保護しつつもすっきり美しいフォルムです。

※プレートカラー(参考)



クリアパールダークグレー



クリアパールグレー



クリアパールライトベージュ



クリアパールホワイト



クリアパールブラック

※商品によっては改良などにより、仕様・カラーなどの多少の変更がありますのでご了承ください。
※掲載内容及び写真、図版の無断転載はかたくお断りします。
(許可無く転載・流用した場合、損害賠償が発生します)
※商品写真は印刷のため、現物とは若干異なりますので、実際の商品見本でお確かめください。

■引手/カラーデザインバリエーション



J型引手

〈レール引手〉



七宝レール引手 シルバー



七宝レール引手 パールブラウン



七宝レール引手 パールベージュ



七宝レール引手 パールホワイト



七宝レール引手 ブラック

〈ハンドル引手〉



11093シリーズハンドル引手
亜鉛ダイキャストシルバー



11093シリーズハンドル引手
亜鉛ダイキャストブラック



11093シリーズハンドル引手
亜鉛ダイキャストブロンズ



GSシリーズハンドル引手
アルミダイキャストシルバー



GSシリーズハンドル引手
アルミダイキャストブラック



KT03Pシリーズハンドル引手
亜鉛ダイキャストブラック

■台輪

システムキッチンへのベースとなる「台輪」を2種類のカラーからお選びいただけます。



ダークブラウン



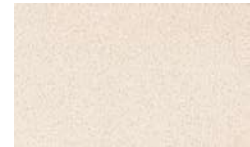
ホワイト

■ホーロークリーンキッチンパネル

キッチンの壁一面にマグネット収納ができます。
マグネットなら、取り付けや取り外しが簡単。
壁に穴を開けなくて良く、簡単に取り付け・取り外しが可能です。
ホーローは油汚れが落ちるから、油性ペンも水拭きでキレイに。
油ハネや水ハネで汚れやすい場所だからこそ、
拭き掃除をラクにできるようにしました。
ペンでコメントを書いたり、マグネットでメモを貼るなど、
伝言板として使うこともできます。



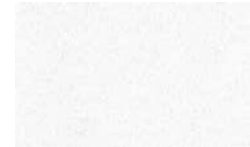
マイルドホワイト



ロッシュベージュ



ライトベージュ



ロッシュホワイト

※ホーロー部分に油性ペン・水性ペンを使用する場合、
ペンの種類や放置時間により、拭き取りに時間がかかる場合があります。
その場合はメラミンスポンジを使用して消してください。

※商品によっては改良などにより、仕様・カラーなどの多少の変更がありますのでご了承ください。
※掲載内容及び写真、図版の無断転載はかたくお断りします。
(許可無く転載・流用した場合、損害賠償が発生します)
※商品写真は印刷のため、現物とは若干異なりますので、実際の商品見本でお確かめください。



FRP浴槽



ホーロークリーン浴室パネル

洗剤なしでらくらくキレイ。シャンプーや石けんの飛び散りで、実は汚れているバスルームの壁。普段のお手入れは入浴後にシャワーとスポンジで洗い流すだけでOKです。

浴室をたっぷりの保温材で包み、温かさを逃さないから冬場の入浴も快適です。また、抜群の耐久力を誇る、鋼がベースの頑丈なパネルなので、お掃除もラクラク、浴室全体がホーローなので、壁に付けるマグネット製品も使用できます。



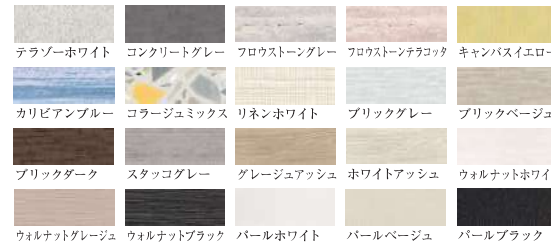
■いつまでも変わらない清潔感

表面がガラスだから 汚れを落としやすい

表面がガラスだから カビをガード

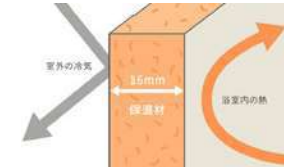
モース硬度5~6 (高い表面硬度)だから 傷つきにくい

パネルカラーバリエーション



■ぬくもりをキープして結露も防く

極厚の保温材を標準装備。あらかじめ工場で吹き付けた極厚の発泡ウレタンが、外気を遮断しつつ、浴室内の熱を逃さずキープ。冬場でも結露がつきにくく、快適に入浴できます。



キープクリーンドア

換気口が下部にあるとホコリがたまりやすく、パッキンにもカビが生えやすい。タテ型にすることでホコリがたまりにくく、カビの生えにくいパッキンレスドアなので、清潔さを保てます。



水栓&シャワーヘッド

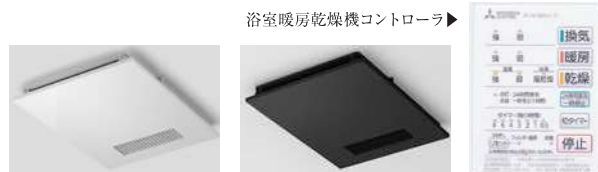
節水にも考慮した使いやすい水栓&シャワーヘッドです。



※商品によっては改良などにより、仕様・カラーなどの多少の変更がありますのでご了承ください。
※掲載内容及び写真、図版の無断転載はたくお断じます。(許可無く転載・流用した場合、損害賠償が発生します)
※商品写真は印刷のため、現物とは若干異なりますので、実際の商品見本でお確かめください。

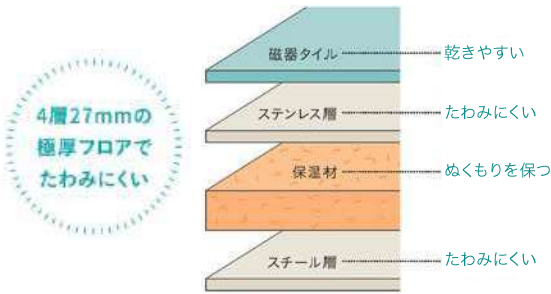
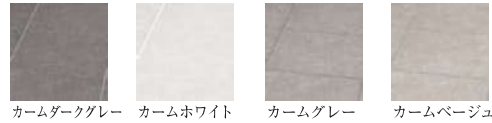
浴室暖房乾燥機

冬はヒートショック対策に、梅雨や花粉の時期には洗濯物の乾燥に。バスルームをぐっと快適で便利な場所してくれます。



■キープクリーンフロア

浴室の床に溜まりやすい皮脂汚れもキレイに。表面が硬く傷つきにくく、熱が伝わりやすい磁器でできたタイルは、お湯をかけるとすぐにあたたまります。旅館で感じる石畳のような、じんわり暖かい気持ちよさを自宅で体感できます。



■フラット天井

壁面カラーと同様に、天井のカラーもお選びいただけます。



■樹脂製ワイドカウンター

洗面器なども安定して置ける幅の広いカウンターです。



■風呂フタ

風呂フタの形状は、浴槽形状・サイズにより異なります。



■収納棚(スクエアタイプ)

3種のカラー、3段と2段をお選びいただけます。



■照明(ダウンライト)

照明はすべてLED仕様です。お好みのタイプから選択できます。



■ミラー

壁面のミラーはロング、ショート、縦横、ご希望に合わせてお選びいただけます。



※商品によっては改良などにより、仕様・カラーなどの多少の変更がありますのでご了承ください。
 ※掲載内容及び写真、図版の無断転載はかたくお断りします。(許可無く転載・流用した場合、損害賠償が発生します)
 ※商品写真は印刷のため、現物とは若干異なりますので、実際の商品見本でお確かめください。



■木枠鏡裏収納付オリジナル三面鏡

キャビネットに加え、大型の三面鏡裏にも大容量の収納スペースあり。鏡の外周はデザイン性と汚れにくさを兼ね合わせた弊社オリジナル仕様の木枠です。

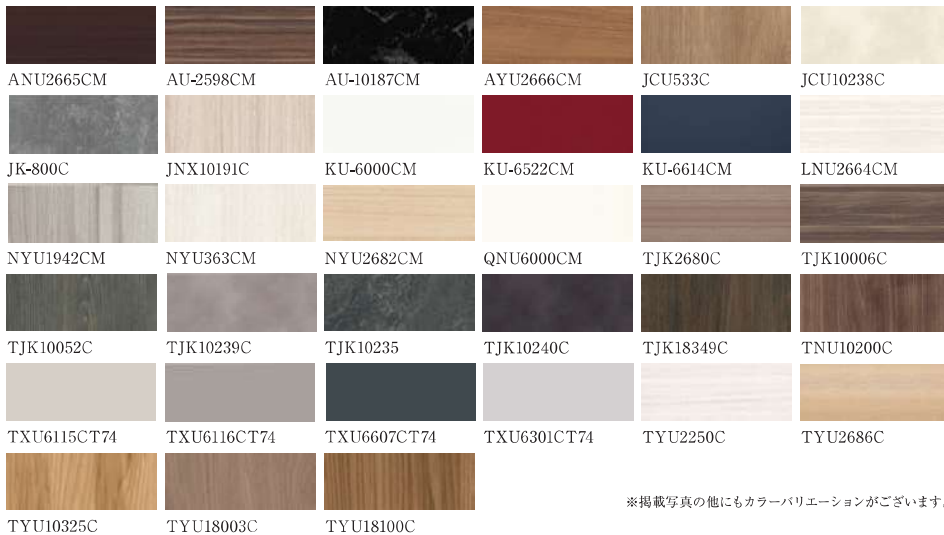


■カラーバリエーション



■高圧メラミン化粧板

本物の木目を想わせる、最高級クラスの扉面材。高圧プレス製法から生まれるメラミン化粧板は抜群の耐久性を持ち、いつまでも美しい外観を保ちます。



※掲載写真の他にもカラーバリエーションがございます。

■アクリル人造大理石カウンター

汚れに強く、頑丈なアクリル人造大理石カウンター。ウェットエリアと段差を設え、濡れたものと乾いたものを分けて置けるようにしてあります。継目がなく、日々のお手入れもラクラクです。



■カラーバリエーション



■シングルレバー水栓

ヘッド先端のプッシュボタンを押すだけで、原水・浄水が切り替わり、レバーをスライドさせるとシャワー・ストレートが切り替わります。浄水器ごと蛇口が引き出せるため、ポットやお鍋に浄水を注ぐ時や、シンク洗いに便利です。



■スライド二段キャビネット

たっぷりの収納スペースに加え、出し入れもスムーズなスライドタイプのキャビネットです。



■引手

お好みの素材、カラー、デザインからお選びいただけます。[全9種]



※商品によっては改良などにより、仕様・カラーなどの多少の変更がありますのでご了承ください。

※掲載内容及び写真、図版の無断転載はかたくお断りします。(許可無く転載・流用した場合、損害賠償が発生します)

※商品写真は印刷のため、現物とは若干異なりますので、実際の商品見本でお確かめください。



グレージュヒッコリー(シート)

カームチェリー(シート)

チェリー(シート)

※イメージ写真のため実際とは異なる場合がございます。

極上の木味感

木目、照り、艶、木肌、色彩の5つの視点で追及された極上の木味感をお楽しみいただけます。

主な特徴



ワックスなしで美しさが長持ち。
ワックスがけなしで、お手入れはから拭きだけでOK。表面の光沢が長持ちし、汚れや傷もつきにくくなっています。

※スリッパ裏面は月に1~2回洗浄してください。
※すり傷に強い床材ですが、ご使用によっては傷がつく場合があります。また傷がついた場合、汚れが拭き取れないことがあります。



熱に強いから、床暖房の仕上げ材に使える。
※当社床材はフィルムヒーター式の床暖房には使用できません。
※床暖房仕上げ材としてご使用の場合は、商品同梱の施工説明書をご確認いただき、特に注意して施工してください。



食べこぼしやらくがきなどの汚れがつきにくい。

汚れが染み込みにくく、拭き取りやすい床材です。油汚れや食べこぼしなどのお掃除の手間も軽減されます。

美しく、衛生的

独自の塗装技術により、すり傷が付きにくく、美しさが長持ちします。汚れに強いコーティングが施されているのでお掃除もラクラク。SIAA基準に適合しているため、表面塗装に付着した特定細菌やウイルスを抑制、直接触れる床表面の清潔維持を実現しています。

カラーバリエーション

「空間の統一感」 建具や収納と同シリーズのフローリングなので、コーディネート性に優れています。キッチンや洗面など水回りの商品とも思いのままに調和します。



KEVSTY / ウォールナット柄(シート)



KEVSMT / エイジドチェスナット柄(シート)



KEVSCY / チェリー柄(シート)



KEVSCT / カームチェリー柄(シート)



KEVSEY / オーク柄(シート)



KEVSET / ウォッシュドオーク柄(シート)



KEVSJY / メープル柄(シート)



KEVSGT / グレージュヒッコリー柄(シート)



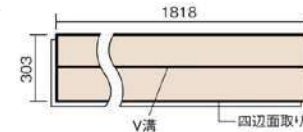
KEVSWY / ホワイトオーク柄(シート)

サイズ(幅×長さ×総厚)	303×1818×12mm
表面仕上げ	スタンダードマット塗装
基材	エクセルタフベース+配慮合板(裏面防虫処理)
表面材	特殊化粧シート
梱包入数	1ケース6枚入り(3.3㎡)

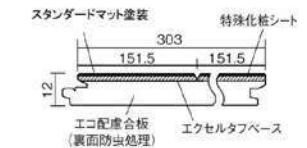
仕様

■寸法図

・平面図



・断面図



※1 表面保護のためワックスもかけられませんが、床材表面の塗膜性能は発揮できなくなります。
※2 球状及び金属製キャスターや、小径のキャスター付き家具はご使用をお避けください。へこみや傷が発生する場合があります。



パナソニックのインテリア建材「ベリティス」が、みんなにうれしく、新しく

どんなスタイルの部屋にも馴染む木目を活かしたデザインで、
設置できるインテリアの幅も広がります。

木などの素材が本来持つ美しさに加え、
触れた際の感覚まで繊細に表現しています。

■玄関収納

ご家族のスタイルに合わせて、さまざまな表情が選べる、
ハイセンスな玄関収納。



■収納用建具

扉にすき間ができない設計の「ハサマナイズ機構」を採用。
すき間に後付けできる「後カバー」のご用意もあり、
お子さまなどの指はさみ事故を防ぎます。※一部商品は非対応



■室内ドア建具 / カラーバリエーション

部屋ごとに異なるデザインにしたり、家1軒をお好みのデザインで揃えたり。
思いのままに住まいをコーディネートできるベリティスシリーズ。



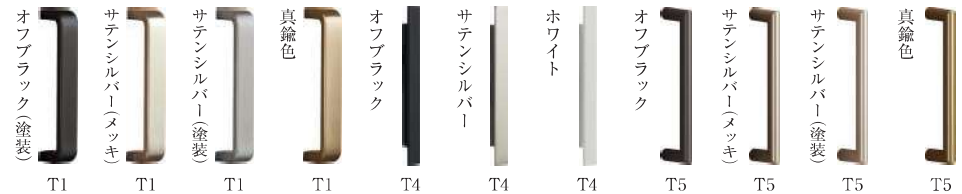
■ドアハンドル / カラーバリエーション

シンプル、アンティーク調など、素材やカタチにこだわったハンドルです。

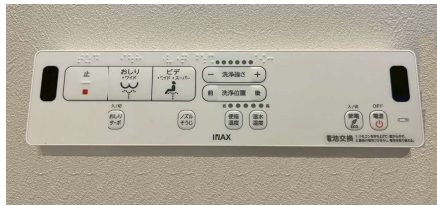


■クローゼット取手 / カラーデザインバリエーション

お好みのカラー、デザイン、素材からお選びいただけます。



※商品によっては改良などにより、仕様・カラーなどの多少の変更がありますのでご了承ください。
※掲載内容及び写真、図版の無断転載はかたくお断りします。(許可無く転載・流用した場合、損害賠償が発生します)
※商品写真は印刷のため、現物とは若干異なりますので、実際の商品見本でお確かめください。



■フチレス形状

日々のお手入れがラクになるようなデザイン。便器のフチは無し、シャープで足元スリムなフォルム、シームレスな便座など、お掃除しやすさを追求しています。

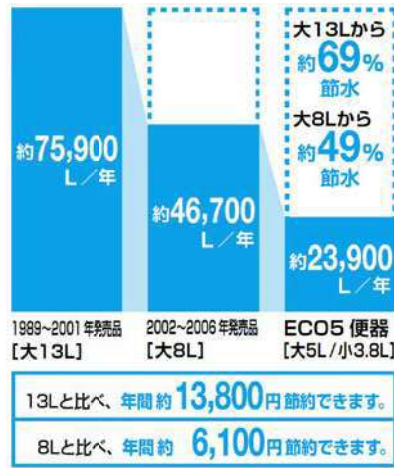


■本体カラー



■超節水ECO

独自の節水技術で、高い洗浄性能を維持しながら、大洗浄5Lを実現。強力な水流が便器体内のすみずみまで回り、少ない水でもしっかり汚れを洗い流します。大8L便器に比べ約49%の節水となります。※諸条件有



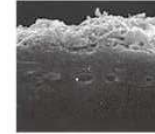
■お掃除リフトアップ

汚れが入り込みやすい便器とのすき間をラクラク拭きとれます。



■アクアセラミック

水アカで表面ザラザラ



電子顕微鏡による衛生陶器(便器)の断面写真
↓
間に汚れが入って黒ずみとなる



表面ツルツル



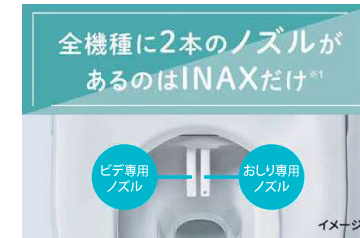
電子顕微鏡による衛生陶器(便器)の断面写真



素材のチカラで毎日をより快適に「アクアセラミック」いつもキレイにしておきたい。だけど悩ましい、トイレのお掃除。

■おしり専用ノズル・ビデ専用ノズル

2本のノズルが広い範囲を泡沫水でやさしく洗います。着脱は先端を取り外すだけ。使わないときは「スッキリノズルシャッター」機能でノズルを汚さずに収納できます。



■タオルリング・ペーパーホルダー

デザイン性・耐久性に優れた「KAWAJUN」製です。



※商品によっては改良などにより、仕様・カラーなどの多少の変更がありますのでご了承ください。
※掲載内容及び写真、図版の無断転載はかたくお断りします。(許可無く転載・流用した場合、損害賠償が発生します)
※商品写真は印刷のため、現物とは若干異なりますので、実際の商品見本でお確かめください。



新しい毎日に、
私らしい玄関を。

玄関の向こうにあるのは、
いつだって昨日とは違う新しい1日。
その始まりとなる玄関ドアには、
気に入った1枚を選びたいものです。

ラインアップ & カラーバリエーション

大きめのスリット採光をアシンメトリーに配置した、シンプルなデザイン [全8種]



スマートコントロールキー

タグキーを近づけるだけで、
リモコンを携帯してボタンを押すだけで、
顔認証システムで、
ドアの施錠が
カンタンに行えます。
専用アプリを
利用すれば、
キーの管理、
施錠履歴の
確認も可能です。



ストレートハンドル

シンプルなデザインで、
どんなドアにも
マッチする、
ストレートハンドル。



充実の性能・機能

玄関ドアに求められる
基本性能を備えながら、
安心・快適性にも配慮しています。



通風、防犯配慮機能

快適さをプラスする通風機構で生活シーンに合せ、
玄関の通風・換気が可能になります。
またしっかり固定する錠錠や
ロック機構でより安心です。



※商品によっては改良などにより、仕様・カラーなどの多少の変更がありますのでご了承ください。
※掲載内容及び写真、図版の無断転載はたくお断りします。(許可無く転載・流用した場合、損害賠償が発生します)
※商品写真は印刷のため、現物とは若干異なりますので、実際の商品見本でお確かめください。