

ラ・フレイズ北葛西コート

LA FRAISE

源心庵 (現地より約5.90m)

STAGE / FACADE

LA FRAISE KITAKASAI COURT

“アクティブ”と“自然”を愉しむ 〔ラ・フレイズ北葛西コート〕

舞台は「東京都江戸川区北葛西」。
東西線「西葛西」駅と、都営新宿線「船堀」駅を
平坦な道のりでアプローチできる立地に、
一邸の「LA ERAISE」が誕生する。

江戸川区は東京と千葉の中間ポイント。
スカイツリーを眺め、緑を感じる公園も点在しながら、
葛西臨海公園や、大型アミューズメントパークなどを
近くに感じ、都心にもアクセス良好な、
アクティブに生活しながら自然も感じられるエリア。

ラ・フレイズ北葛西コートの外観ファサードは、
外壁のサイディングの素材で横ラインを強調し、
配色や、凹凸で陰影を演出したアクセントで
重厚感を出しました。
各所に配した窓は縦長や、四角窓とリズムを持たせたデザイン。
エントランスや、オーバーハングさせた屋根には
ダウンライトを施し、ライティングデザインにも拘りました。

自然と都心、アクティブに生活できる住環境と、
「個性ある外観ファサード」、そしてディテールにまで拘った
「LA FRAISE デザイン」をお楽しみください。

※完成予想CGですので実際とは異なります。
※車・調度品・家具等はイメージです。



ACCESS MAP

LIFE INFORMATION
【駅・バス停】

- 東京メトロ東西線・西葛西駅 徒歩20分(約1550m)
- 都営地下鉄新宿線・船堀駅 徒歩21分(約1680m)
- バス停 小島 徒歩2分(約110m)

【金融機関】

- 江戸川北葛西三郵便局 徒歩10分(約730m)
- りそな銀行 西葛西支店 徒歩19分(約1510m)
- みずほ銀行 西葛西支店 徒歩19分(約1520m)
- 三菱UFJ銀行 船堀支店 徒歩20分(約1540m)
- 三井住友銀行 西葛西支店 徒歩21分(約1640m)

【公園】

- 江戸川区自然動物園・行船公園 徒歩8分(約590m)
- 小島児童遊園 徒歩1分(約80m)
- 都立宇喜田公園 徒歩9分(約720m)
- 江戸川区立宇喜田川公園 徒歩8分(約630m)

【公共施設】

- 葛西警察署 葛西橋東交番 徒歩11分(約880m)
- 東京消防庁 葛西消防署 徒歩23分(約1840m)
- 葛西くすのきカルチャーセンター 徒歩16分(約1220m)
- 江戸川区役所葛西事務所、葛西区民館 徒歩28分(約2190m)
- 北葛西コミュニティ会館 徒歩7分(約520m)
- 江戸川区スポーツセンター 徒歩18分(約1380m)

【商業施設】

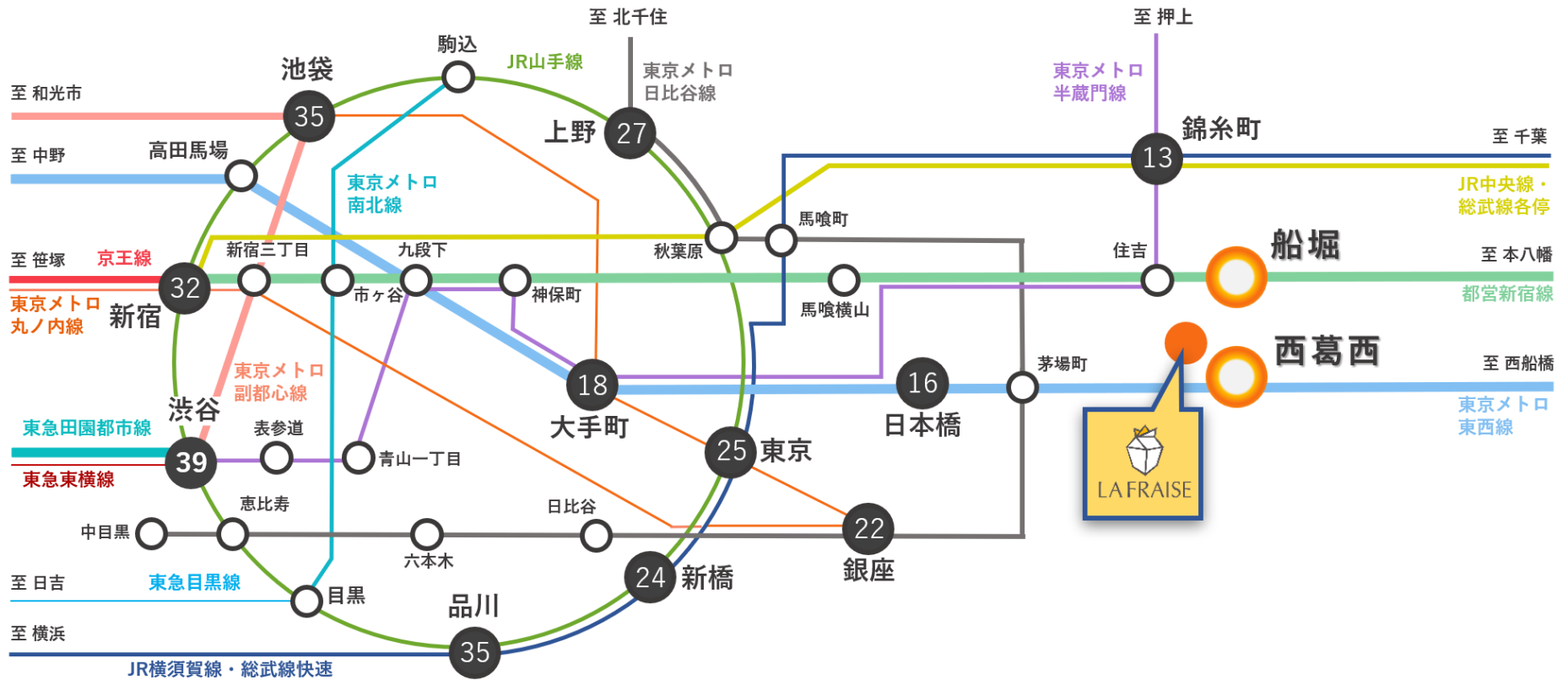
- ファミリーマート 北葛西ぼうしば通り店 徒歩4分(約290m)
- イオン葛西店 徒歩11分(約810m)
- サニーモール西葛西 徒歩15分(約1190m)
※サンドラッグ、ガスト、ダイソー、マルエイ(生鮮食品)他
- ドン・キホーテ葛西店 徒歩16分(約1230m)
- ケーズデンキ西葛西店 徒歩17分(約1330m)
- ローソnstア100北葛西二丁目店 徒歩9分(約670m)

【教育施設】

- (学区)区立第五葛西小学校 徒歩5分(約350m)
- (学区)区立葛西第二中学校 徒歩14分(約1120m)
- 宇喜田おひさま保育園 徒歩5分(約400m)
- 葛西めぐみこども園 徒歩7分(約530m)
- 白百合保育園 徒歩14分(約1120m)

【医療機関】

- 森山記念病院 徒歩14分(約1090m)
- キュアステーションイオン葛西クリニック 徒歩11分(約810m)
- スマイル医院 徒歩14分(約1050m)
- たべ内科クリニック 徒歩9分(約660m)



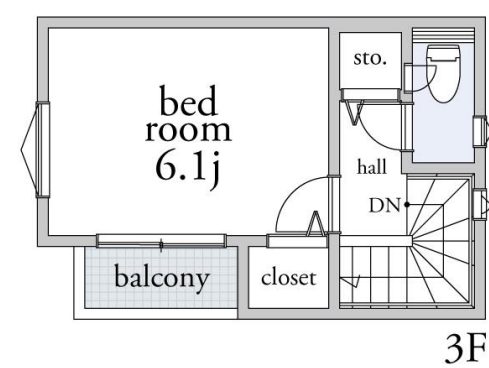
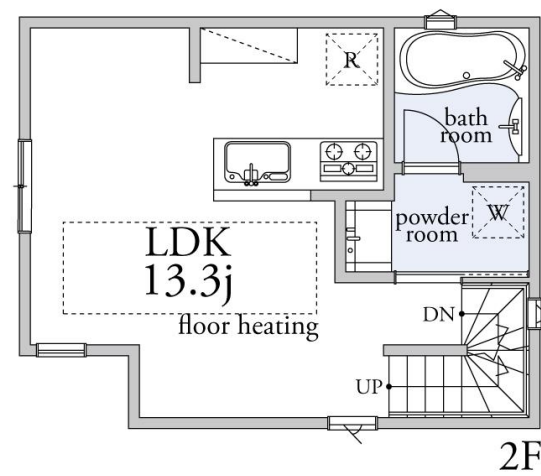
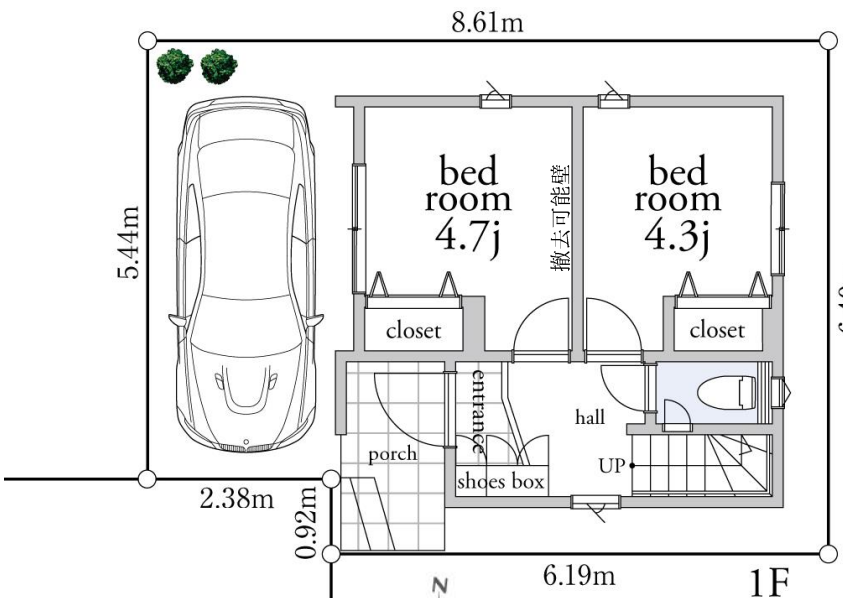
大手町 18 min.



東京 25 min.



新宿 32 min.



2SLDK

延床面積79.10㎡(約23.9坪)

1F面積30.88㎡(約9.3坪)、2F面積30.63㎡(約9.2坪)、3F面積17.59㎡(約5.3坪)

生活には欠かせないカースペース

全長:約4.62m、全幅:約1.85mの
お車をラクラク駐車可能です。

3部屋の居室

全部で3つの洋室を確保。
全居室収納付でお部屋はもちろん、
ライフスタイルに合わせた使い方が可能です。

13.3帖のLDK

南西側に窓を配し採光を確保しております。
キッチン横に机をおいて勉強スペースや
テレワークスペースとしても利用可能。
棚を置いてお気に入りの空間を生み出せます。
リビング・ダイニング部分にはガス式床暖房を設置。
冬の間もお部屋を暖かく保ってくれます。

2カ所に収納付トイレ

1階と3階にトイレを設けました。
各トイレ収納付で、お掃除ペーパー、
サニタリー用品などもラクラク収納できます。

ワイド2100の対面キッチン

リビング・ダイニングを見渡せる
対面キッチンを採用。
料理しながらでも家族の様子が分かります。

南側
約4.0m

物件名・・・・・・・・・・ラ・フリーズ北葛西コート

所在地（地番表示）・・・・東京都江戸川区北葛西2丁目5番3

交通・・・・・・・・・・東京メトロ東西線「西葛西」駅 徒歩20分

用途地域・・・・・・・・・・第一種中高層住居専用地域

防火指定・・・・・・・・・・準防火地域

都市計画・・・・・・・・・・市街化区域

その他 地域・地区・・・・第二種高度地区（16m）、敷地面積の最低限度70㎡
江戸川南部土地区画整理事業

日影規制・・・・・・・・・・3.0-2.0h（4.0m）

建ぺい率・・・・・・・・・・60%

容積率・・・・・・・・・・150%

地目・・・・・・・・・・宅地

権利・・・・・・・・・・所有権

道路幅員・・・・・・・・・・南側私道 幅員約4.0m

接面間口・・・・・・・・・・南側 約3.2m

現況・・・・・・・・・・建築中

設備・・・・・・・・・・公営水道、公共下水、都市ガス

備考・・・・・・・・・・司法書士売主指定

建築確認番号：第KBI-SGM-10-3002号

価格・・・・・・・・・・未定

敷地面積・・・・・・・・・・67.16㎡（約20.3坪）※私道部分含む

延床面積・・・・・・・・・・79.10㎡（約23.92坪）

間取り・・・・・・・・・・2SLDK

竣工予定・・・・・・・・・・2025年1月下旬

引渡時期・・・・・・・・・・2025年2月下旬

設計会社・・・・・・・・・・Luxury Design'98株式会社一級建築士事務所

施工会社・・・・・・・・・・株式会社オープンハウス・アーキテクト

設計図書閲覧場所・・・・ロイヤルスタイル株式会社

売主・事業主・・・・・・・・・・ロイヤルスタイル株式会社

東京都知事（2）第99998号

（公社）全日本不動産協会

（公社）首都圏不動産公正取引協議会

東京都目黒区自由が丘2丁目14番7号

お問い合わせ・・・・・・・・・・TEL：03-3717-0008

FAX：03-3717-0028