



LA FRAISE

ラ・フローズ川崎矢向コート

LA FRAISE KAWASAKI YAKO COURT

“川崎”を謳歌する暮らし。

STAGE

LA FRAISE KAWASAKI YAKO COURT

「川崎」駅へは「矢向」駅よりJR南武線で4分のアクセス。
自転車でも楽々往復できる「川崎」駅は多くの電鉄が乗り入れており、
「東京」駅、「横浜」駅などへ快適にアクセス可能。
「新川崎」駅からは湘南新宿ラインの利用もでき、複数路線の利用で、より行動範囲が広がります。

南側には<ラゾーナ川崎>や駅ビル<アトレ>といった商業施設が存し、
北を向けば「武蔵小杉」エリアが生活圏に。
ファミリーに人気の大型商業施設<グランツリー武蔵小杉>や<かららテラス武蔵小杉>など
駅直結の便利な商業施設を日常で利用できます。

周辺には天然温泉施設<縄文天然温泉「志楽の湯」>や入園料無料の<夢見ヶ崎動物公園>、
<リバーサイドパーク(ゴルフ場)>など家族で楽しめる施設も多く、
趣味や安らぎを感じることができる生活環境です。

ここに誕生する【ラ・フリーズ川崎矢向コート】
全2邸のつぼみが、住まう方の思い出と共に大きく広がります。
ディテールにまで拘ったラ・フリーズデザインと間取り企画にご期待ください。



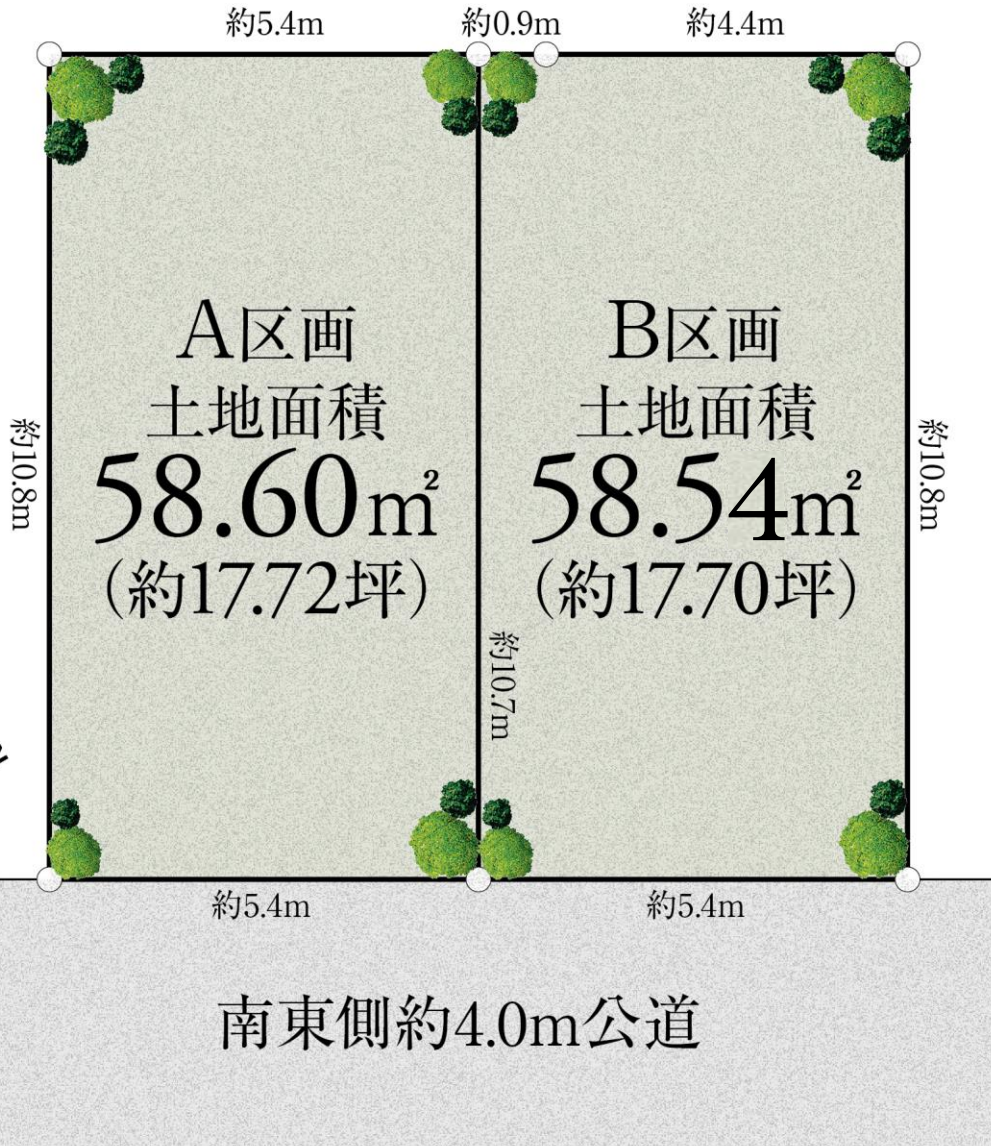
FACADE

LA FRAISE KAWASAKI YAKO COURT

それぞれに個性を持たせた外観ファサード

※完成予想CGですので実際とは異なります。
※車・調度品・家具等はイメージです。






販売価格：5,980 (税込) 万円

A区画

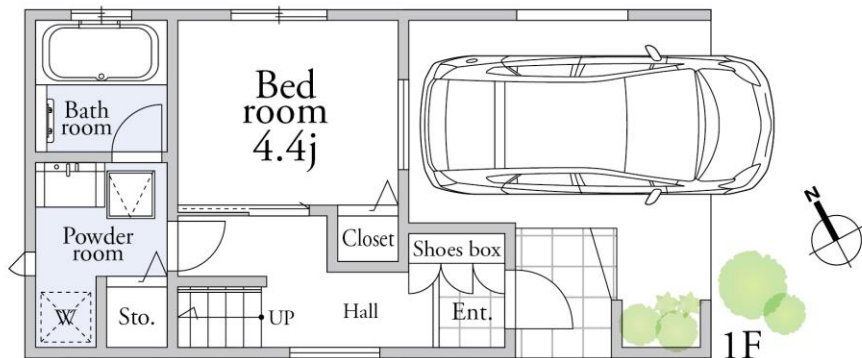
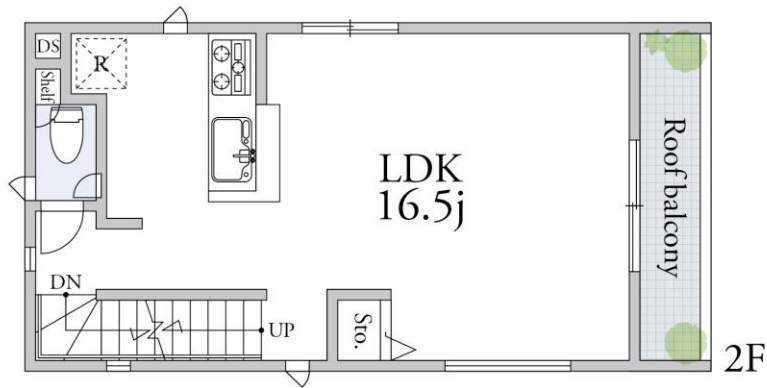
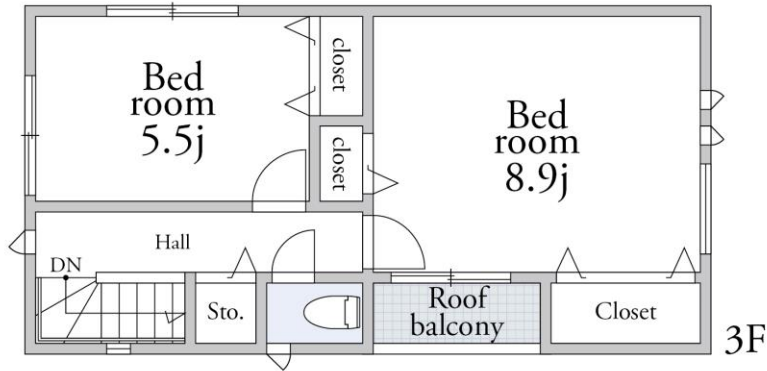
延床面積
106.08 m²



販売価格：5,980 (税込) 万円

B区画

延床面積
106.08 m²



A type
3LDK

延床面積106.08㎡ (約32.08坪) ※備蓄倉庫部分3.30㎡含む
 1F面積37.36㎡ (約11.30坪) ※車庫部分10.55㎡含む
 2F面積33.43㎡ (約10.11坪)
 3F面積35.29㎡ (約10.67坪)

各居室ゆっтарいの3LDK

居室を3部屋にすることで各居室に広さを実現
 主寝室は8.9帖+たっぷりの収納を確保しています

ビルトイン駐車場

大切なお車を風雨から守ります



ワイド2250の対面キッチン

広々としたキッチンから家族の様子を見渡せます
 カウンター付で使いやすさ抜群です

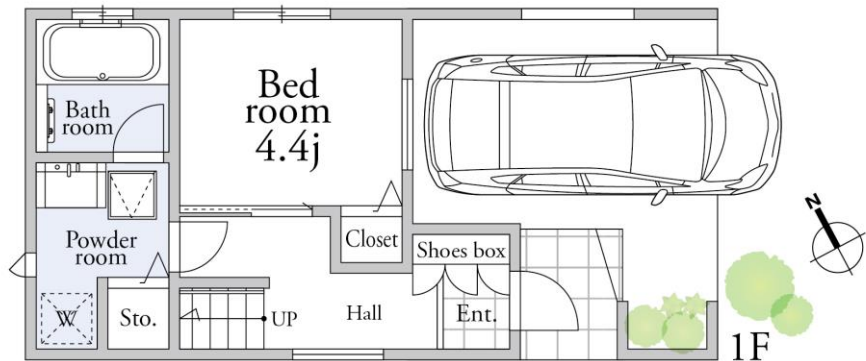
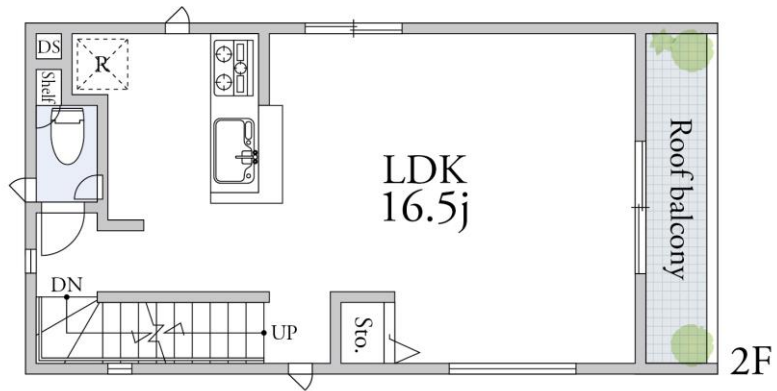
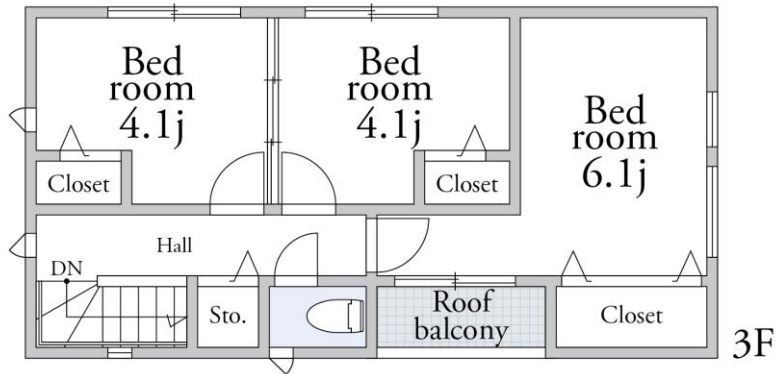


共用収納付16.5帖のLDK

バルコニーに面したLDKは開放感があふれています。
 リビングイン階段採用で家族とのコミュニケーションも容易に

2カ所に収納付トイレ

2階と3階にトイレを設けました
 各トイレ収納付で、掃除道具などもラクラク収納できます



B type
4LDK

延床面積106.08㎡ (約32.08坪) ※備蓄倉庫部分3.30㎡含む
 1F面積37.36㎡ (約11.30坪) ※車庫部分10.55㎡含む
 2F面積33.43㎡ (約10.11坪)
 3F面積35.29㎡ (約10.67坪)

充実の4LDK

LDK以外に4つの居室を利用可能
 家族のライフスタイルに合わせてお部屋のカタチを変えられます

ビルトイン駐車場

雨の日でも愛車をきれいなままで駐車できます



2カ所に収納付トイレ

2階と3階にトイレを設けました
 各トイレ収納付で、掃除道具などもラクラク収納できます

ワイド2250の対面キッチン

広々としたキッチンから家族の様子を見渡せます
 カウンター付で使いやすさ抜群です



共用収納付16.5帖のLDK

バルコニーに面したLDKは開放感があふれています。
 リビングイン階段採用で家族とのコミュニケーションも容易に



駅・バス停

- ①JR南武線「矢向」駅 徒歩9分(約690m)
- ②JR京浜東北線他「川崎」駅 自転車11分(約2220m)
- ③JR横須賀線他「新川崎」駅 徒歩20分(約1570m)
- ④バス停「塚越交番前」(旧「太陽日酸前」) 徒歩2分(約90m)

公共施設

- ①幸警察署 塚越交番 徒歩1分(約60m)
- ②川崎市こども本部幸こども文化センター 徒歩9分(約670m)
- ③川崎市幸スポーツセンター 徒歩11分(約880m)
- ④幸図書館・幸市民館 徒歩11分(約850m)
- ⑤幸区役所 徒歩11分(約870m)

教育施設

- ①[学区]市立古川小学校 徒歩6分(約420m)
- ②[学区]市立塚越中学校 徒歩12分(約940m)
- ③らいらっく幸(さち)保育園 徒歩3分(約180m)
- ④にじいろ保育園塚越 徒歩4分(約300m)

医療施設

- ①みつや内科 徒歩4分(約260m)
- ②田中小児科医院 徒歩4分(約310m)
- ③健ナビメディカルモール
(眼科、整形外科、内科、皮膚科、形成外科、歯科、婦人科、心療内科) 徒歩10分(約790m)
- ④汐田総合病院 徒歩26分(約2060m)

金融機関

- ①川崎塚越郵便局 徒歩4分(約310m)
- ②川崎信用金庫矢向支店 徒歩10分(約760m)
- ③りそな銀行新川崎支店 矢向出張所 徒歩10分(約740m)
- ④みずほ銀行川崎支店 矢向出張所 徒歩10分(約760m)

商業施設

- ①ローソン川崎塚越二丁目店 徒歩3分(約200m)
- ②相鉄ローゼン塚越店 徒歩4分(約260m)
- ③ライフ川崎塚越店 徒歩4分(約280m)
- ④ウェルパーク川崎古川店 徒歩6分(約430m)
- ⑤縄文天然温泉 志楽の湯 徒歩5分(約360m)
- ⑥MEGAドン・キホーテかわさき店 徒歩11分(約860m)

公園

- ①塚越ゆうひ公園 徒歩3分(約230m)
- ②東明寺 徒歩6分(約470m)
- ③南河原公園 徒歩15分(約1170m)
- ④夢見ヶ崎動物公園 自転車11分(約2290m)



武蔵小杉 8 min.



川崎 5 min.



羽田空港 34 min.

物件名 ラ・フレーズ川崎矢向コート 全2邸
所在地（地番表示） 神奈川県川崎市幸区塚越2丁目255番3
交通 JR南武線「矢向」駅 徒歩10分
用途地域 第一種住居地域
防火指定 準防火地域
都市計画 市街化区域
その他 地域・地区 第三種高度地区（20m）
建築基準法第22条による区域
日影規制 5.0-3.0 h（4.0m）
建ぺい率 70%（60%）
容積率 160%（200%）
地目 宅地
権利 所有権
道路幅員 南東側公道 幅員約4.0m
接面間口 A：南東側 約5.4m、B：南東側 約5.4m
現況 建築中
設備 公営水道、公共下水、都市ガス
備考 司法書士売主指定
建築確認番号：A：第KBI-SGM24-10-0791号
B：第KBI-SGM24-10-0790号

価格 A：5,980万円（税込）
B：5,980万円（税込）
敷地面積 A：58.60㎡（約17.72坪）
B：58.54㎡（約17.70坪）
延床面積 A：106.08㎡（約32.08坪）
B：106.08㎡（約32.08坪）
間取り A：3LDK
B：4LDK
竣工予定 2024年8月下旬
引渡時期 2024年9月上旬
設計会社 Luxury Design'98株式会社一級建築士事務所
施工会社 株式会社オープンハウス・アーキテクト
設計図書閲覧場所 ロイヤルスタイル株式会社
売主・事業主 ロイヤルスタイル株式会社
東京都知事（2）第99998号
（公社）全日不動産協会
（公社）首都圏不動産公正取引協議会
東京都目黒区自由が丘2丁目14番7号



Presented by Royal Style Group Company

〒152-0035 東京都目黒区自由が丘二丁目 14番 7号
SEASONS自由が丘 3F
TEL. 03-3717-0008 / FAX. 03-3717-0028