



LA FRAISE

ラ・フーズ湘南片瀬スタイル



※掲載の写真はイメージです。

Comfortable life in Shonan Katase

Presented by Royal Style Group Company



LA FRAISE

OUTLINE

LA FRAISE SHONAN KATASE STYLE

物件名 ラ・フレイズ湘南片瀬スタイル
所在地（地番表示） 神奈川県藤沢市片瀬海岸三丁目2932番1311
所在地（旧住居表示） 神奈川県藤沢市片瀬海岸三丁目17番11号
交通 小田急江ノ島線「片瀬江ノ島」駅 徒歩10分
江ノ島電鉄線「湘南海岸公園」駅 徒歩8分
用途地域 第一種低層住居専用地域
防火指定 なし
都市計画 建築基準法第22条区域、市街化区域
その他 地域・地区 第一種高度地区
その他 制限 絶対高さ：10m
日影規制 3-2h（1.5m）
建ぺい率 50%（本物件は角地緩和のため60%）
容積率 80%
地目 宅地
権利 所有権
道路幅員 南東側公道 道路幅員約3.9m
南西側公道 道路幅員約4.0m
接面間口 南東側 約7.0m、南西側 約17.9m
現況 更地
設備 公営水道、公共下水、都市ガス

価格 5,680万円
敷地面積 126.58㎡（約38.29坪）
備考 司法書士売主指定、土地売り（建築条件なし）
売主・事業主 ロイヤルスタイル株式会社
東京都知事（2）第99998号
（公社）全日不動産協会
（公社）首都圏不動産公正取引協議会
東京都目黒区自由が丘2丁目14番7号



LA FRAISE

MAP

LA FRAISE SHONAN KATASE STYLE



2路線2駅の利便性。
 都心・鎌倉方面と
 イメージ膨らむ“湘南ライフ”



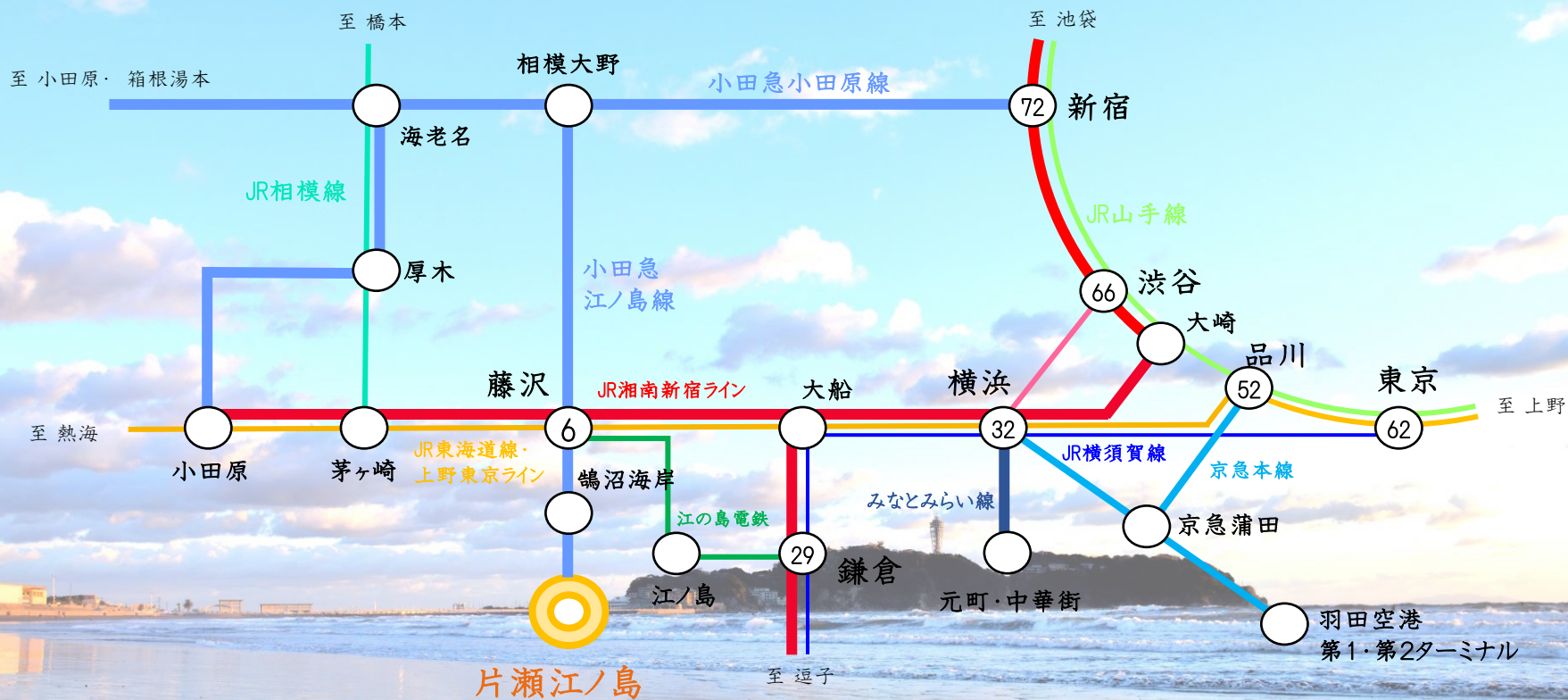
LA FRAISE

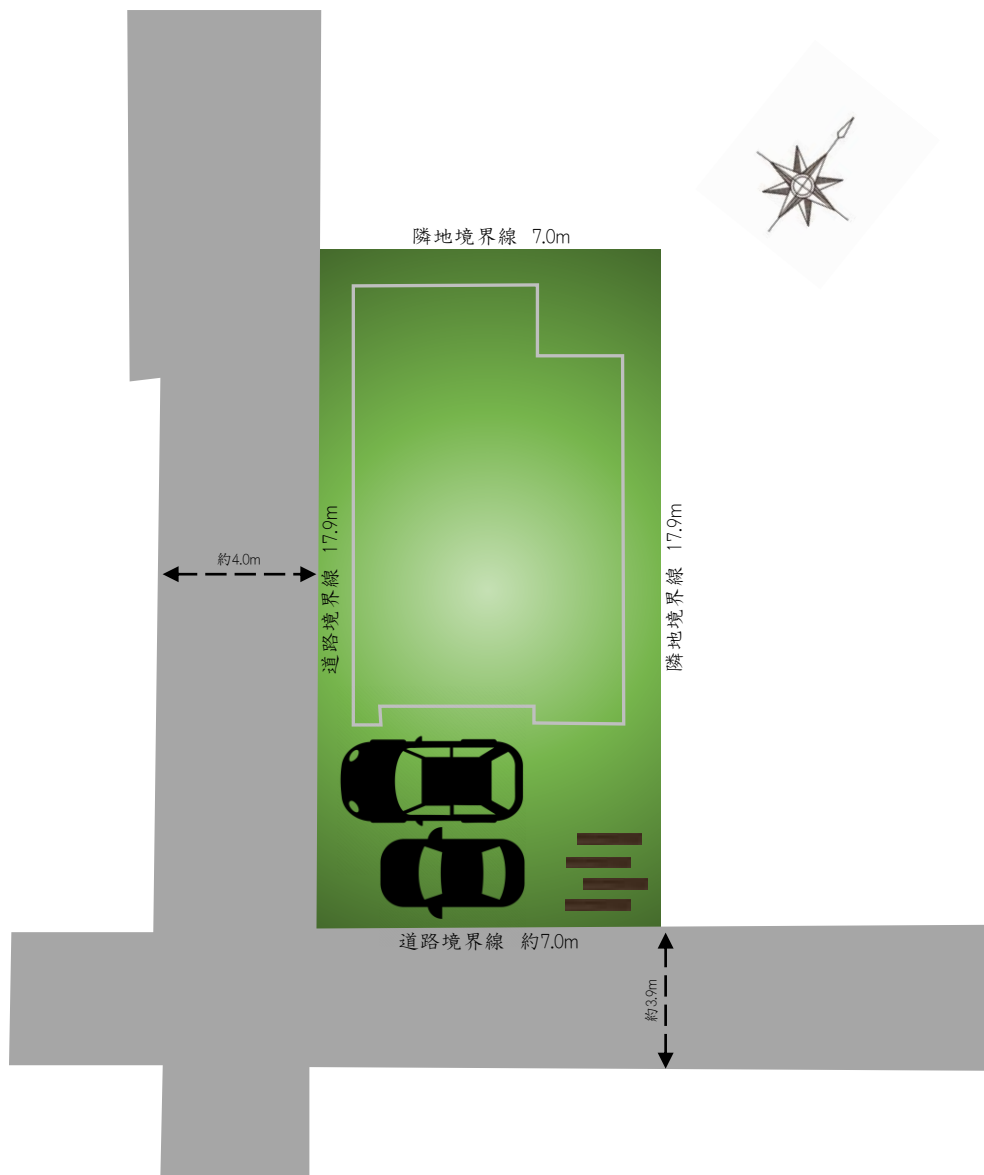
MAP

LA FRAISE SHONAN KATASE STYLE



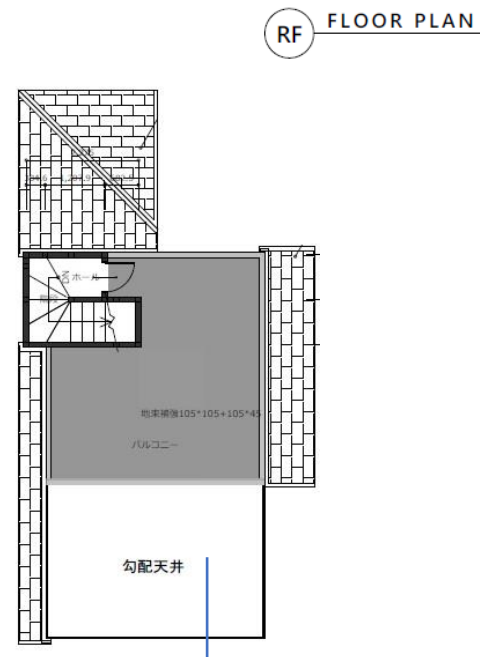
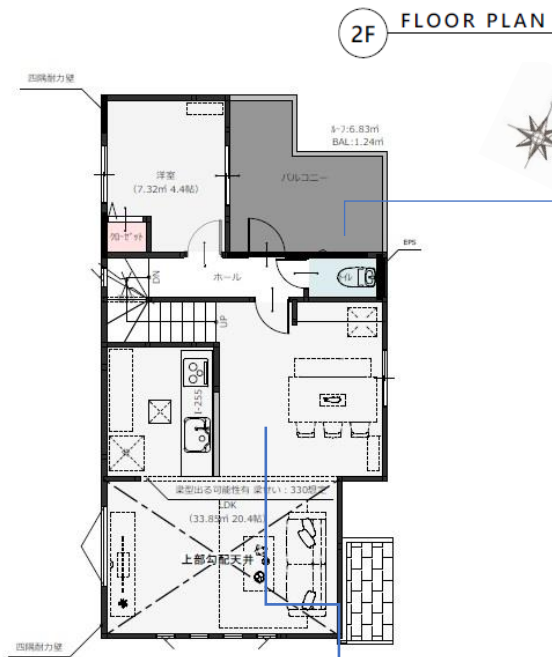
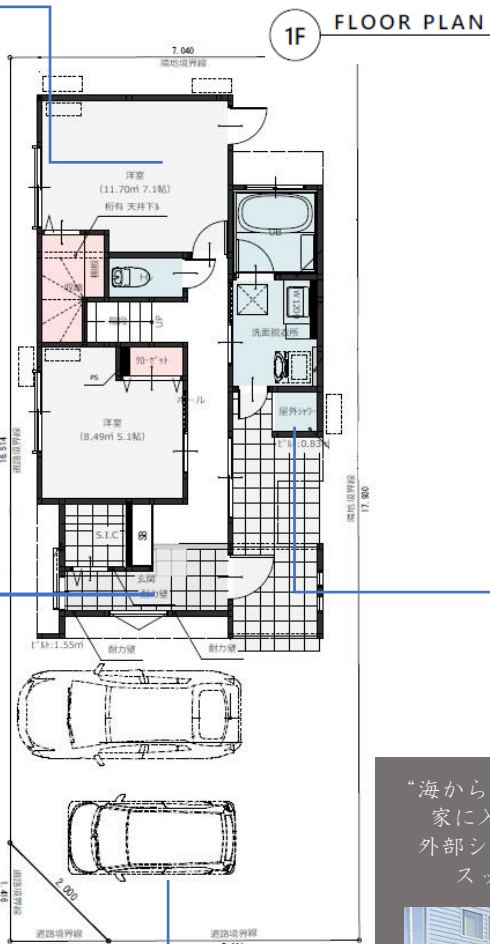
※掲載の電車所要時間は、通勤時のもので乗換え・待ち時間を含んでおり、時間帯により異なります。
 ※掲載の所要時間は、小田急江ノ島線「片瀬江ノ島」駅からのものです。
 ※所要時間はジョルダン乗換案内(2024年4月現在)に基づいて作成しております。





面積	約126.58㎡ (約38.29坪)
道路幅員	南東側公道：現況幅員約3.9m 南西側私道：現況幅員約4.0m
接面間口	南東側：約7.0m 南西側：約17.9m
現況	更地
設備	公営水道、公共下水、都市ガス

※プランは一例です。
 ※敷地形状・敷地面積・方位・高低差等、諸条件は仮定です。
 ※行政調査・現地調査・構造計算等により、本プランが成立しない可能性があります。
 ※外構工事費、インフラ引込工事費は含みません。
 ※別途、設計費が必要となります。



7.1帖の主寝室
 階段下を利用した
 大型WIC



お庭に出られる
 テラスドア



多様に利用できる
 SICのある
 広々玄関



“海からそのまま”
 家に入る前に
 外部シャワーで
 スッキリ



陽ざしが嬉しい2Fリビング
 対面キッチンと
 リビングイン階段は
 家族のコミュニケーションを
 充実させます。



バルコニーは2つ
 用途に合わせて楽しめます。



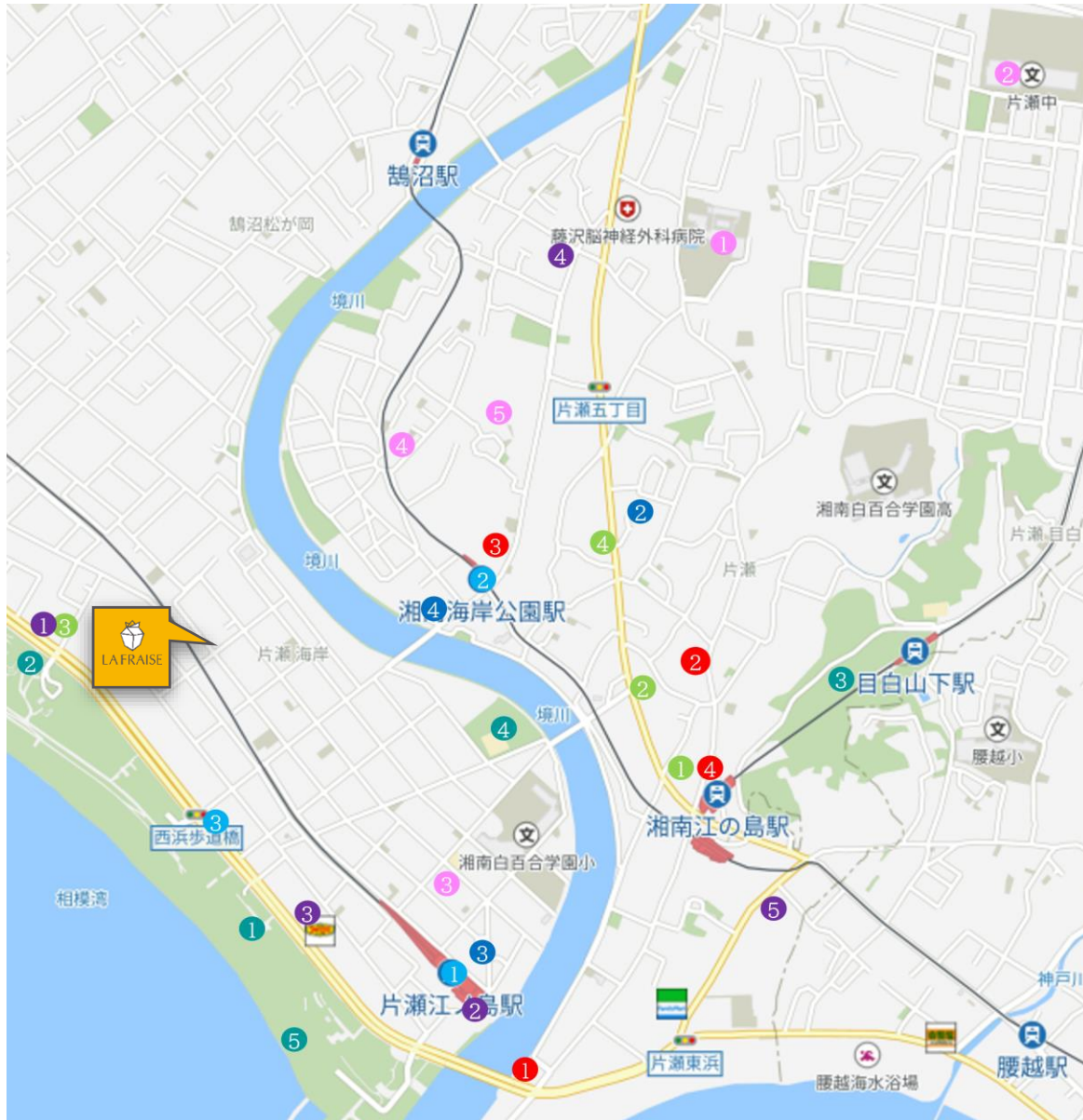
< 建物参考建築費用 >
 価格：1,920万円(税込)
 延床面積：96.74㎡(29.26坪)
 各階延床面積：1F(47.69㎡) 2F：(49.05㎡)



LA FRAISE

LIFE INFORMATION

LA FRAISE SHONAN KATASE STYLE



駅・バス停

- ① 小田急江ノ島線・片瀬江ノ島駅 …… 徒歩10分(約800m)
- ② 江ノ島電鉄線・湘南海岸公園駅 …… 徒歩8分(約630m)
- ③ バス停 西浜 …… 徒歩6分(約430m)

公共施設

- ① 藤沢警察署 片瀬江の島交番 …… 徒歩12分(約940m)
- ② 片瀬市民センター・片瀬市民図書館 …… 徒歩15分(約1170m)
- ③ 片瀬おさいセンター …… 徒歩9分(約720m)
- ④ 藤沢市消防局 南消防署片瀬分遣所 …… 徒歩15分(約1180m)

教育施設

- ① [学区] 藤沢市立片瀬小学校 …… 徒歩18分(約1430m)
- ② [学区] 藤沢市立片瀬中学校 …… 徒歩29分(約2320m)
- ③ 湘南白百合学園幼稚園 …… 徒歩8分(約610m)
- ④ 片瀬のぞみ幼稚園 …… 徒歩11分(約880m)
- ⑤ 富士見保育園 …… 徒歩12分(約950m)

医療施設

- ① 鈴木病院(総合病院) …… 徒歩34分(約2710m)
- ② 片瀬クリニックプラザ
(内科、小児科、皮膚科、整形外科、歯科) …… 徒歩14分(約1060m)
- ③ いいい内科医院 …… 徒歩9分(約720m)
- ④ クローバークリニック …… 徒歩8分(約590m)

ショッピング

- ① 小田急OX江ノ島店 …… 徒歩7分(約510m)
- ② セブンイレブン小田急片瀬江ノ島店 …… 徒歩11分(約810m)
- ③ ENOTOKI …… 徒歩9分(約660m)
- ④ 全日食チェーンYAOFUKU …… 徒歩15分(約1200m)
- ⑤ HACIドラッグ江の島店 …… 徒歩17分(約1330m)

公園・その他施設

- ① 新江ノ島水族館 …… 徒歩8分(約630m)
- ② 湘南海岸公園 …… 徒歩8分(約630m)
- ③ 片瀬山公園 …… 徒歩22分(約1720m)
- ④ 西浜公園 …… 徒歩9分(約700m)
- ⑤ 片瀬西浜・鶴沼海水浴場 …… 徒歩12分(約900m)
- ⑥ 江の島サムエル・コッキング苑 …… 徒歩31分(約2430m)

金融機関

- ① 横浜銀行 片瀬支店 …… 徒歩15分(約1190m)
- ② かながわ信用金庫 片瀬支店 …… 徒歩12分(約940m)
- ③ みずほ銀行 小田急OX江ノ島店出張所 …… 徒歩7分(約510m)
- ④ 片瀬郵便局 …… 徒歩13分(約1000m)



LA FRAISE



Presented by Royal Style Group Company

〒152-0035 東京都目黒区自由が丘二丁目 14番 7号
SEASONS自由が丘 3F
TEL. 03-3717-0008 / FAX. 03-3717-0028